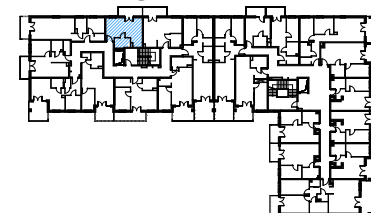


LOKAL NR K 135

BUDYNEK MIESZKALNY WIELORODZINNY
ZĄBKI, UL. ANDERSENA



KONDYGNACJA: PIĘTRO III
LICZBA POKOI: 1

LOKAL NR K 135

	NAZWA POMIESZCZENIA	POWIERZCHNIA
K 135.01	KORYTARZ	2,49m ²
K 135.02	SALON Z KUCHNIĄ	23,21m ²
K 135.03	ŁAZIENKA	4,35m ²
SUMA POW. UŻYTKOWEJ		30,05m²
BALKON		6,33m ²

Uwaga!

Wszystkie powierzchnie należy traktować jako orientacyjne, projektant zastrzega sobie możliwość wprowadzenia zmian w wyniku koordynacji międzybranżowej oraz po konsultacjach z rzeczoznawcami. Wszystkie powierzchnie policzone zostały do warstwy wykończeniowej ścian (tynk, glazura itp.).

WSZYSTKIE WYMIARY podane są z wykończeniem (tynk, glazura itp.).

INWESTOR:

PB STOLMAR
SUCHODOLSKI, SUŁOWSKI
SPÓŁKA JAWNA
ŚWIDRY 2E,
21-400 ŁUKÓW

tel. 502 050 070
biuro@stolmarsc.pl
www.mieszkaniazabki.pl